

シルフは自然の最新作。
まいにち心地いい素材です。



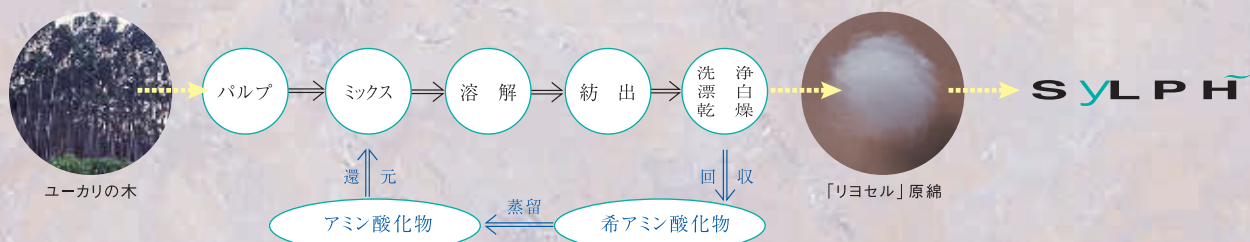
S **Y** **L** **P** **H**®
from green woods

シルフは美しい自然からのメッセージ。
名前の由来はハチドリ呼び名。
そして「風の精」を意味する言葉です。

S y L P H i s N e w Q u a l i t y .

やさしい風合い、心地いいタッチ、豊かな表現力、仕立て映えの良さ…。どれもが衣料素材にとっては欠かすことのできない大切な要素です。それらすべてを満たしたうえで、新鮮かつ快適な着心地をもたらすこと。そんな新たな世界を広げていく素材「シルフ」が誕生しました。リヨセル原綿の開発スタートから10年。「シルフ」はよりいっそうの進化を遂げた原綿を最新の高度ファブリケーション技術によって製品化。高付加価値を持った素材バリエーションも広がり、リヨセル製品の世界がさらに大きくクオリティアップされました。また「シルフ」は環境保全に関わる優れた面も持っています。これからの時代に求められる新しいスタンダード素材——それが「シルフ」です。

「シルフ」はこうして生まれます。



<工場内リサイクルで公害ゼロ>

「シルフ」は樹から生まれまじった。

ヨーロッパ環境賞を受賞した原綿。

「シルフ」の原綿レンチング・リヨセルは、2000年度の「ヨーロッパ環境賞 (European Awards For The Environment)」を技術部門で受賞しました。同賞はヨーロッパ諸国から任命された環境に関わる公的認定機関から与えられるもの。審査基準はきわめて厳しく、「環境に関する管理」「環境に配慮した生産」「環境に貢献する技術」「環境意識の国際交流」



の4つの部門があり、其中最も権威のある「環境に貢献する技術」の部門で受賞しました。レンチング・リヨセルは、原料の耕地面積が少なく、計画植林を行っていること、生産工場がリサイクルシステムを確立していることなどが評価されての受賞となりました。またこれまでもレンチング・リヨセルは、「ISO9001」や「エコテックス100」といった環境保全に関する認証を受けています。



計画植林した樹が原料。天然パルプから作られています。

「シルフ」の原綿は、樹のパルプから作られています。そのため自然から生まれた優しい風合いを持っていることはもちろん、最終的には自然へと還るエコロジカルな素材なのです。樹は計画植林したユーカリを使用しているため、自然環境に大きな負荷をかけることなく、原料が確保できます。また、その耕地面積は同じ量の綿布を作る場合に必要とされる綿畑の10分の1。綿の栽培のように大量の水を使わないことも、環境との調和が図られているポイントです。



完全リサイクルシステムを確立した原綿生産工場。

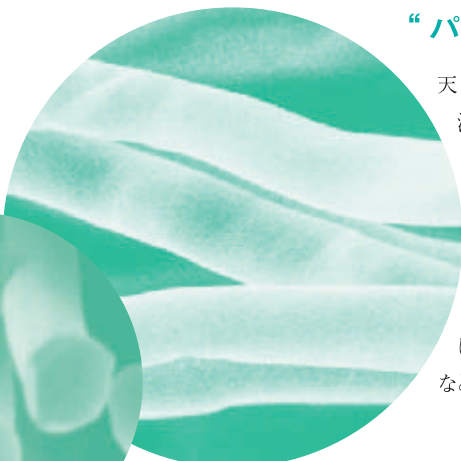
「シルフ」の原綿生産地はオーストリア。その原綿生産工場からは一切の公害を出しません。樹から原綿を作る工程で使用する溶剤は100%回収再利用されています。安全性が高いとされるアミン酸化物でさえ、リサイクル利用されているのです。自然環境への優しさを証明するかのように、原綿工場はオーストリアの美しい田園の中に建っています。



田園の中の原綿工場

自然な風合いを生む “パーマネント・クリンプ” があります。

天然セルロースの分子構造をそのまま生かす画期的な製法によって、「シルフ」の原綿は作られています。さらに原綿にはシルクやコットンなどの天然繊維と同様に、永久的な異形状の縮れ、いわゆる“パーマネント・クリンプ”があります。紡績や織編の工程でも消えないこのクリンプが、「シルフ」の自然なふくらみや弾力感のある風合い、美しいドレープを生む秘密。また紡績、各種加工や複合化においても、パーマネント・クリンプによって繊維の安定性などの高い効果が得られます。



パーマネント・クリンプ

S y L P H is E x p r e s s i v e .

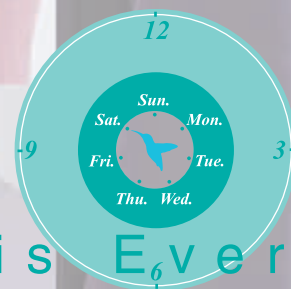
「シルフ」の特長は、あらゆる点でこれからの基幹素材、スタンダードとなりうる条件を満たしています。さらに高度な加工技術や他素材との複合技術を駆使し、その表現力は大きく広がっています。機能性をもった他素材との組み合わせにより、独特な風合いはそのままに、高付加価値素材としての展開も実現。「シルフ」はさまざまな優れた素材特性をベースに、生活全般に関わるあらゆるアイテムに展開することができます。



「シルフ」は新しいスタンダード素材です。

衣料のあらゆるアイテムに用途展開できる素材です。

「シルフ」はあらゆる衣料アイテムに展開しています。レディース & メンズウェア、スポーツウェア、インナーウェア、各種ユニフォームなど、生活のすべてのシーンで活躍。まさに24時間素材として「シルフ」は暮らしをより快適に演出します。



SyLPH is Everyday.

毎日の生活にやさしいイージーケア性があります。

イージーケア性は毎日着用する素材として不可欠な要素です。「シルフ」はシワになりにくく、家庭での水洗いも可能。洗濯後の寸法安定性にも優れています。

多岐にわたる優れた特性で、インテリア素材としても展開しています。

独特のナチュラルな風合いと表現力、そして優れた物性によって、「シルフ」は衣料以外の用途でも展開しています。インテリア素材やさまざまな産業資材として、幅広いシーンでの活躍は「シルフ」の高いポテンシャルの証です。

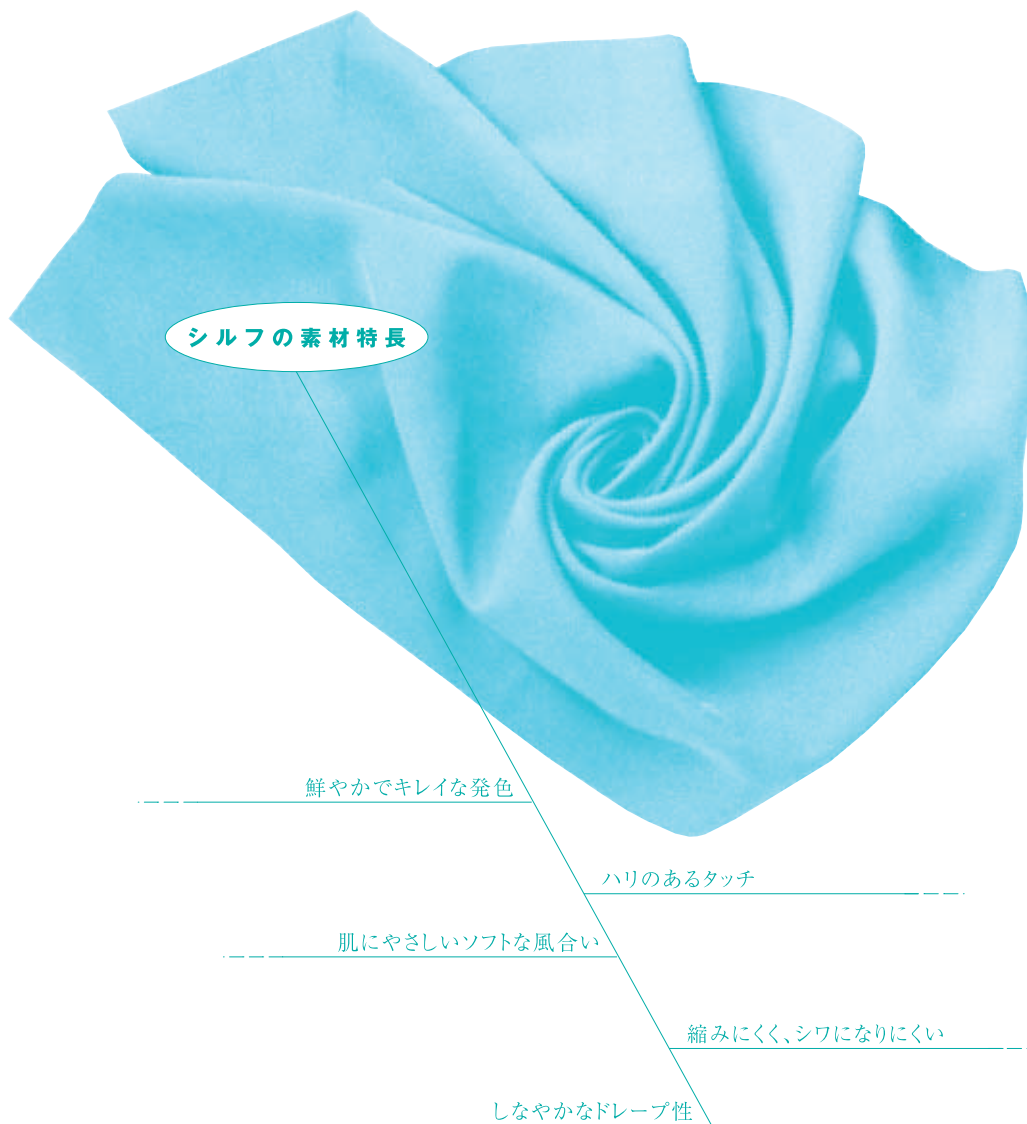


SyLPH is Expressive.

「シルフ」は新しいスタンダード素材です。

フィブリルからノンフィブリルまで表情は多彩です。

繊維1本1本の表面だけがミクロン単位で分繊化された状態をフィブリルと言います。「シルフ」は原綿の持つフィブリルに適した特性と高度な加工技術によって、フィブリル化をコントロール。美しく滑らかなピーチスキントッチのフィブリルタイプから、フィブリル化を発現させないクリーンな表現のノンフィブリルタイプまで、フィブリルの段階をコントロールすることで、さまざまな表情を生み出すことができます。



複合化による多様な展開が可能。 未知数の可能性を持っています。

パーマメント・クリンプと耐アルカリ性。その優れた物性とユニチカトレーディング(株)の高い複合化技術力によって、「シルフ」は多彩な素材表現を可能にしました。コットン、ウール、麻などの天然繊維からポリエステル、ナイロンなどの合成繊維、さらに生分解性素材「テラマック」まで、さまざまな素材との複合で、幅広く豊かな表現が生まれます。また軽量性に優れた中空糸や抗菌素材などとの組み合わせによって、高付加価値の機能性素材としての展開も進められています。

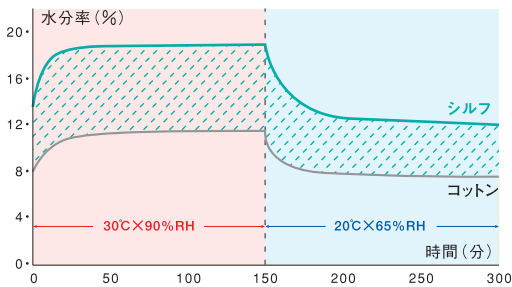


コットン以上の吸湿性をはじめ、優れた特性があります。

「シルフ」はコットンやウールなどに並ぶ、新しいスタンダードな衣料素材として、快適な着心地をもたらすさまざまな特性を持っています。衣服内の快適環境をつくるうえで欠かせない吸湿性はコットンの1.5～1.8倍。洗濯後の寸法安定性においても、コットン以上の物性値を示しているうえ、防シワ性も備えています。また耐アルカリ性に優れているため、良好な染色性を発揮し、鮮やかな光沢と深みのある発色を実現。他素材との複合化にも適しています。



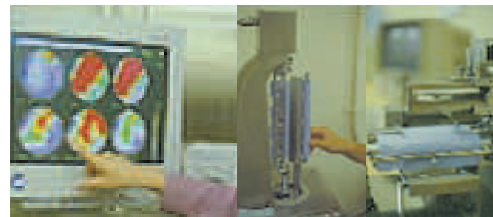
●吸放湿特性



数値化された心地良い風合い。

●風合い計測値 (KES:HV値)

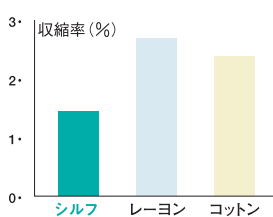
	シルフ 30 [°] ツイル	ビスコースレーヨン 30 [°] ツイル	コットン 30 [°] ツイル
コシ	5.0	3.7	5.4
ヌメリ	6.1	6.3	4.9
フクラミ	5.2	4.8	4.5
ソフトさ	4.3	4.6	2.6



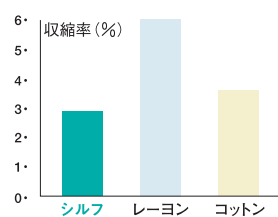
(左から) 着心地を分析する脳波測定 / 曲げ測定 (KES) / 表面測定 (KES)

コットンよりも強く、水洗いにも優れた寸法安定性。

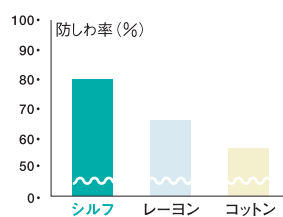
●沸水収縮率比較 Ne30[°]JIS L-1095



●洗濯収縮率比較 プロード (JIS L-0217-103法 1洗)



●防シワ性比較 プロード (JIS L-1096モンサント法)



“テキスタイル・チェーン”がクオリティを支えます。

「シルフ」のクオリティと幅広い展開を支えるのが、ユニチカトレーディング(株)の一貫した生産ライン“テキスタイル・チェーン”です。原綿の開発から、紡績、織編、加工まで、チェーンのように連鎖的につながった生生産組織を構築。各工程における連携と相互の情報フィードバックによる開発力、生産力の強化、そしてニーズに迅速に対応するクイックデリバリーも含めて、高レベルで安定した品質の製品を提供できる体制が整えられています。

ISO14001認定
常盤工場





SyLPH is Made in Japan.

「シルフ」はレンチング社のリヨセルを原綿に使用。ユニチカトレーディング(株)の高度なファブリケーション技術によって誕生しました。原綿開発からのレンチング社との技術提携、一貫した生産体制による安定した品質の維持、そして世界のトップレベルにある紡績、織編、加工及び複合技術により、独自性のある「シルフ」のクオリティを生みだしています。海外製のリヨセル製品にはない、メイド・イン・ジャパンのクオリティを持った新しいスタンダード素材です。